

# ORIENTAČNÍ TABULKY

## PRO VÝTLAČNÉ ŘADY, PRO TLAKOVOU A PODTLAKOVOU KANALIZACI

Značky:- bílé písmo v hnědém poli:

A - šachta

S - šoupě

↑ - vzdušník

↓ - kalník-výpust

R - redukční ventil

1 – tvárná litina

2 - PVC

3 - polyetylén

4 - sklolaminát

5 - jiný materiál

-bílém písmo v hnědém poli:

H - hydrant

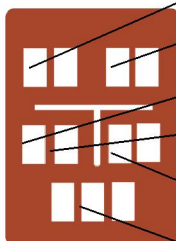
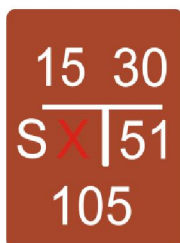
-červeném písmo v hnědém poli:

X – pásmové šoupě

Značení profilu: pro tab.1 a 3-bílé písmo v hnědém poli, pro tab.2 - bílé písmo v hnědém poli :

profil:	50	se označuje	05
	65		06
	80		08
	100		10
	125		12
	150		15
	150		20

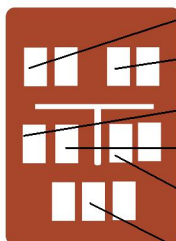
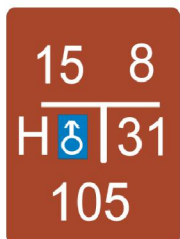
### 1. Tabulka pro označení armatur a šachet – hnědá



DN armatury	
DN řadu, z něhož Š odbočuje	
Označení armatury	*
Funkce armatury	*

Stranová vzdálenost armatury od tabulky v dm *
Kolmá vzdálenost armatury od tabulky v dm

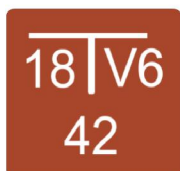
### 2. Tabulka pro označení hydrantů – hnědá



DN řadu na němž je H osazen	
Pořadové číslo H v ulici	
Označení H	*
Funkce H	*

Kolmá vzdálenost H od tabulky v dm
Stranová vzdálenost H od tabulky v dm *

### 3. Tabulka pro označení přípojek – hnědá



Druh přípojkového uzávěru	*
Materiál přípojky	*
Stranová vzdálenost armatury od tabulky v dm *	
Kolmá vzdálenost armatury od tabulky v dm	

\* alternativně na levé nebo pravé straně tabulky, dle stranového umístění